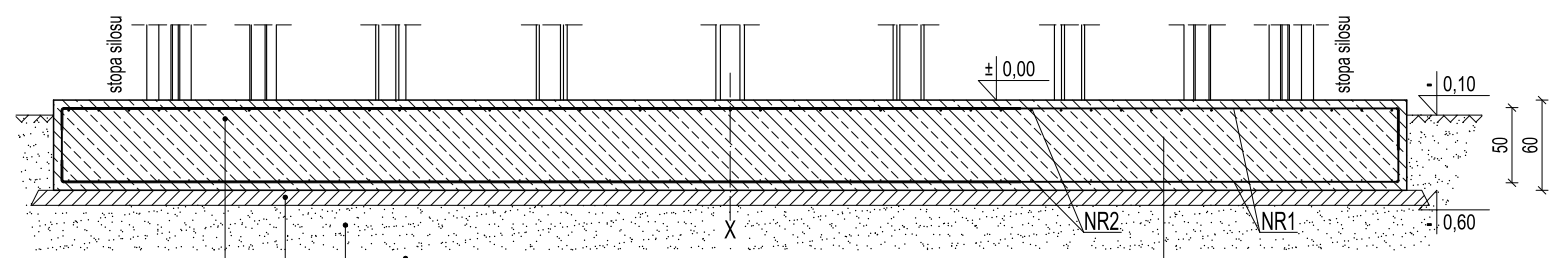


* Montaż silosu odbywa się przy pomocy kotew stalowych.



- 1 płyta fundamentowa-beton C20/25 gr. 60 cm, zbrojony podwójną siatką z prętów #12 o oczku 20x20 cm
- 2 podkład z suchego betonu C8/10 gr. 10 cm
- 3 podsypka piaskowa zagęszczona warstwowo do $I_d=0,6-0,7$
- 4 grunt rodzimy (grunt nośny)

SPECYFIKACJA ZBROJENIA							
POZYCJA	ŚREDNICA ϕ	DŁUGOŚĆ l [cm]	ILOŚĆ n	n x l [m]	MASA [kg/m]	MASA PRĘTA [kg]	MASA OGÓLNA [kg]
	NR2	12	990	90	891,0	0,888	791,2
							1579,2

BETON B25 (C20/25)
 STAL AIIIIN (B5t00SP)
 otulina 50mm

projekt:	POSADOWIENIE SILOSU ZBOŻOWEGO LEJOWEGO O POJEMNOŚCI 300 t FIRMY AGOS WRAZ Z WYKONANIEM PŁYTY FUNDAMENTOWEJ				
branża:	KONSTRUKCYJNA				
rysunek:	PŁYTA FUNDAMENTOWA				
inwestor:					
adres inwestycji:					
projektant:					podpis
uprawnienia:					
data		skala	1:50	nr rys.	3