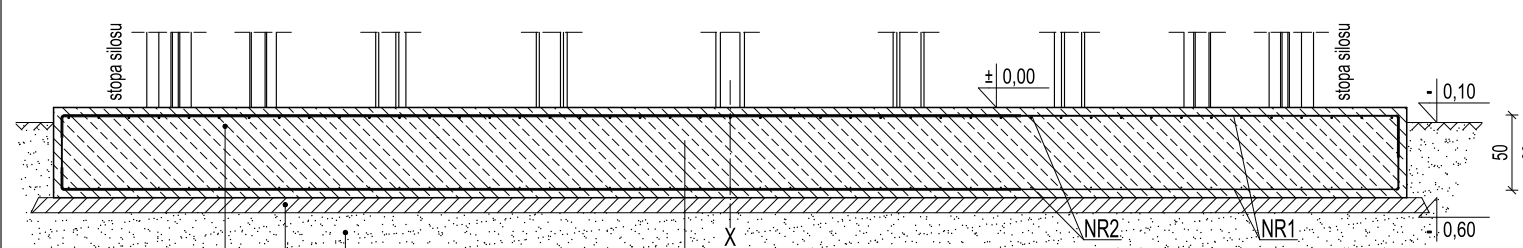


\* Montaż silosu odbywa się przy pomocy kotew stalowych.



- 1 płyta fundamentowa-beton C20/25 gr. 60 cm, zbrojony podwójną siatką z prętów #12 o oczku 20x20 cm
- 2 podkład z suchego betonu C8/10 gr. 10 cm
- 3 podsypka piaskowa zagęszczona warstwowo do  $I_d=0,6-0,7$
- 4 grunt rodzimy (grunt nośny)

SPECYFIKACJA ZBROJENIA								
	POZYCJA	ŚREDNICA $\phi$	DŁUGOŚĆ l [cm]	IŁOŚĆ n	n x l [m]	MASA [kg/m]	MASA PRETA [kg]	MASA OGÓLNA [kg]
F-1 (szt.1)	NR1	12	986	90	887,4	0,888	788,0	1579,2
	NR2	12	990	90	891,0	0,888	791,2	

BETON B25 (C20/25)  
 STAL AIIIIN (B5t00SP)  
 otulina 50mm

projekt:	POSADOWIENIE SILOSU ZBOŻOWEGO LEJOWEGO O POJEMNOŚCI 220 t FIRMY AGOS WRAZ Z WYKONANIEM PŁYTY FUNDAMENTOWEJ			
branża:	KONSTRUKCYJNA			
rysunek:	PŁYTA FUNDAMENTOWA			
inwestor:				
adres inwestycji:				
projektant:				podpis
uprawnienia:				
data	skala	1:50	nr rys.	3