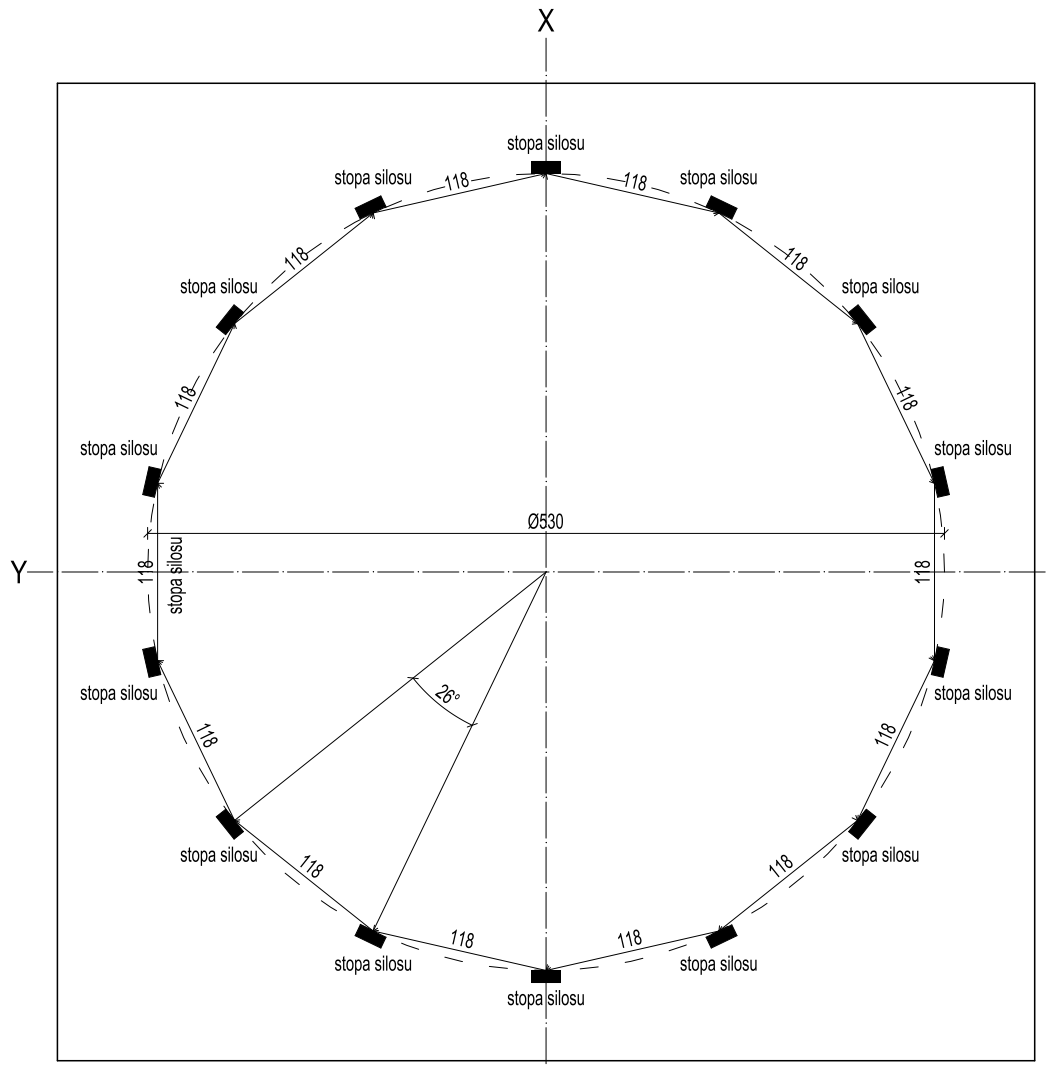
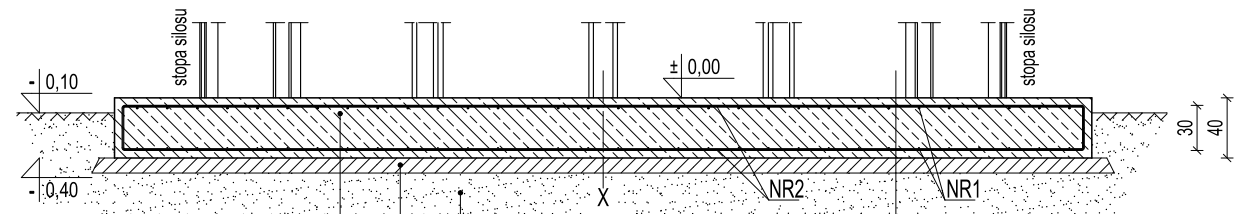


- 1 płyta fundamentowa-beton C20/25 gr. 40 cm, zbrojony podwójną siatką z prętów #12 o oczku 20x20 cm
- 2 podkład z suchego betonu C8/10 gr.10 cm
- 3 podsypka piaskowa zagęszczona warstwowo do  $ld=0,6-0,7$
- 4 grunt rodzimy (grunt nośny)



\* Montaż silosu odbywa się przy pomocy kotew stalowych.



- 1 płyta fundamentowa-beton C20/25 gr. 40 cm, zbrojony podwójną siatką z prętów #12 o oczku 20x20 cm
- 2 podkład z suchego betonu C8/10 gr.10 cm
- 3 podsypka piaskowa zagęszczona warstwowo do  $ld=0,6-0,7$
- 4 grunt rodzimy (grunt nośny)

SPECYFIKACJA ZBROJENIA							
POZYCJA	ŚREDNICA Ø	DŁUGOŚĆ l [cm]	ILOŚĆ n	n x l [m]	MASA [kg/m]	MASA	MASA
						PRĘTA [kg]	OGÓLNA [kg]
F-1(szt.1)	NR1	12	694	64	444,2	0,888	394,4
	NR2	12	698	64	446,8	0,888	396,8
						791,2	

BETON B25 (C20/25)  
 STAL AIIIIN (B5t00SP)  
 otulina 50mm

projekt:	POSADOWIENIE SILOSU ZBOŻOWEGO LEJOWEGO O POJEMNOŚCI 145 t FIRMY AGOS WRAZ Z WYKONANIEM PŁYTY FUNDAMENTOWEJ				
branża:	KONSTRUKCYJNA				
rysunek:	PŁYTA FUNDAMENTOWA				
inwestor:					
adres inwestycji:					
projektant:					podpis
uprawnienia:					
data		skala	1:50	nr rys.	3