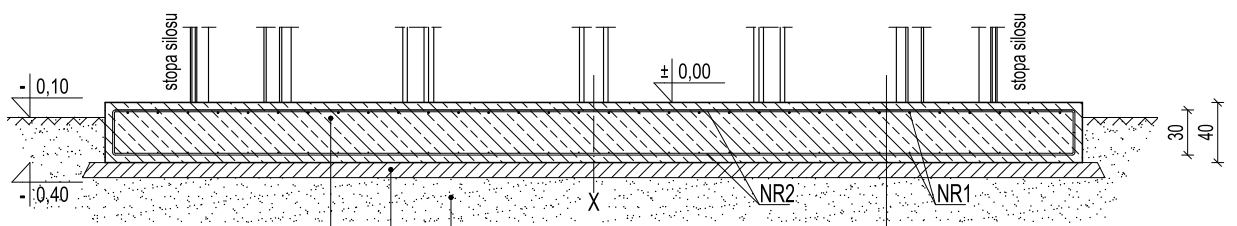


* Montaż silosu odbywa się przy pomocy kotew stalowych.



- 1 płyta fundamentowa-beton C20/25 gr. 40 cm, zbrojony podwójną siatką z prętów #12 o oczku 20x20 cm
- 2 podkład z suchego betonu C8/10 gr. 10 cm
- 3 podsypka piaskowa zagęszczona warstwowo do $l_d=0,6-0,7$
- 4 grunt rodzimy (grunt nośny)

| SPECYFIKACJA ZBROJENIA | | | | | | | |
|------------------------|-----------------|----------------|---------|-----------|-------------|-----------------|------------------|
| POZYCJA | ŚREDNICA ϕ | DŁUGOŚĆ l [cm] | ILOŚĆ n | n x l [m] | MASA [kg/m] | MASA PRĘTA [kg] | MASA OGÓLNA [kg] |
| | | | | | | | |
| | NR2 | 12 | 698 | 64 | 446,8 | 0,888 | 396,8 |
| | | | | | | | 791,2 |

BETON B25 (C20/25)
 STAL AIIIIN (B5t00SP)
 otulina 50mm

| | | | | | |
|-------------------|--|-------|------|---------|--------|
| projekt: | POSADOWIENIE SIŁOSU ZBOŻOWEGO LEJOWEGO O POJEMNOŚCI 100 t FIRMY AGOS WRAZ Z WYKONANIEM PŁYTY FUNDAMENTOWEJ | | | | |
| branża: | KONSTRUKCYJNA | | | | |
| rysunek: | PŁYTA FUNDAMENTOWA | | | | |
| inwestor: | | | | | |
| adres inwestycji: | | | | | |
| projektant: | | | | | podpis |
| uprawnienia: | | | | | |
| data | | skala | 1:50 | nr rys. | 3 |