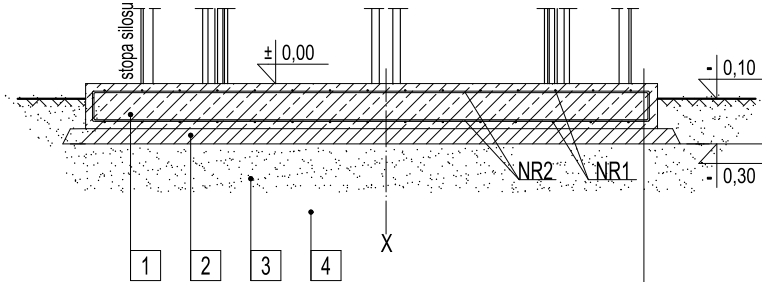
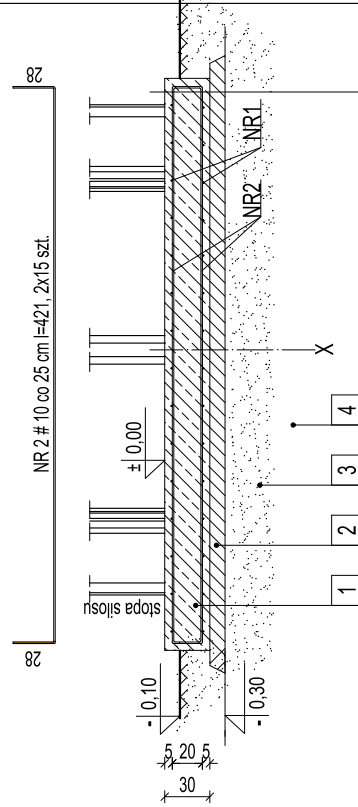


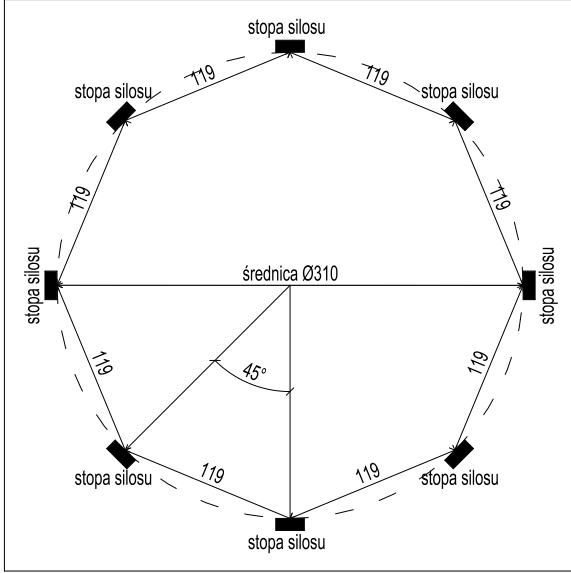
NR 2 # 10 co 25 cm l=421, 2x15 szt.



- 1 płyta fundamentowa-beton C20/25 gr. 30 cm, zbrojony podwójną siatką z prętów #10 o oczku 25 x 25 cm
- 2 podkład z suchego betonu C8/10 gr.10 cm
- 3 podsypka piaskowa zagęszczona warstwowo do $ld=0,6-0,7$
- 4 grunt rodzimy (grunt nośny)



- 1 płyta fundamentowa-beton C20/25 gr. 30 cm, zbrojony podwójną siatką z prętów #10 o oczku 25 x 25 cm
- 2 podkład z suchego betonu C8/10 gr. 10 cm
- 3 podsypka piaskowa zagęszczona warstwowo do $ld=0,6-0,7$
- 4 grunt rodzimy (grunt nośny)



* Montaż silosu odbywa się przy pomocy kotew stalowych

SPECYFIKACJA ZBROJENIA								
ELEMENT	POZYCJA	SREDNICA ϕ	DLUGOŚĆ l [cm]	ILOŚĆ n	n x l [m]	MASA [kg/m]	MASA PRETA [kg]	MASA OGÓLNA [kg]
F-1 (szt.1)	NR1	10	421	30	126,3	0,617	78,0	155,9
	NR2	10	421	30	126,3	0,617	78,0	

BETON B25 (C20/25)
 STAL AIIIIN (B5t00SP)
 otulina 50mm

temat:	POSADOWIENIE SILOSU ZBOŻOWEGO LEJOWEGO O POJEMNOŚCI 16 t FIRMY AGOS WRAZ Z WYKONANIEM PŁYTY FUNDAMENTOWEJ			
rysunek	PŁYTA FUNDAMENTOWA			
inwestor				
adres inwestycji				
opracował				podpis
data		skala	1:50	nr rys. 3